

## <サービス・ご利用案内>

サービス内容	1. 地域密着型介護老人福祉施設入所者生活介護 2. 短期入所生活介護（空床型）
定員	定員29名 完全個室 1. 雪ユニット 9名 2. 月ユニット 10名 3. 花ユニット 10名
職員体制	1. 施設長 1名 2. 介護支援専門員 1名以上 3. 生活相談員 1名以上 4. 看護職員 1名以上 5. 機能訓練指導員 1名以上 6. 栄養士 1名以上 7. 医師 1名以上 8. 介護職員 16名以上
利用できる方	1. 介護保険の申請を行い「要介護3」以上の認定を受けた方 2. 短期入所生活介護については「要支援」の認定を受けた方も含む (特別な理由のある場合はこの限りではありません)
対象地域	新潟市全域
居室内設備	洗面台・チェスト・ベッド・空調・寝具 ※その他必要なものはお持ち込み下さい

## <ご利用までの流れ>

1. ホームページにございます「入居申込書」(4ページ)へのご記入と押印をお願い致します
2. ご担当の介護支援専門員(ケアマネジャー)へ意見書の記入ご依頼をお願い致します  
すべての書類のご記入を終えましたら、窓口までご持参いただければと思います  
※ご郵送でも構いません  
※お気軽にお問い合わせ下さい

## <アクセスマップ>



お問い合わせ	
社会福祉法人 豊潤舎 <b>昂</b>	新潟市中央区山二ツ531-1 TEL:025-287-2450 担当:川島・平



閑静な環境

ゆとりのある空間

快適な生活

# 昴のご紹介



当施設は平成23年4月1日に開設いたしました。  
 新潟市の中央区に位置しながら、田園に囲まれた閑静な施設です。  
 当施設の「昴(すばる)」は”多くのものをひとつにまとめる”  
 ”統一する”という語源があります。  
 その名前が示すとおり、職員がひとつにまとまり入居者が安心・安全に過ごして頂けるよう風通り良い施設づくりを目指します。また、職員一同、介護・看護のプロとして「誠心誠意」各業務に精励し皆様へ親しまれる施設となるよう努めます。

施設長 小熊 佳奈

## 一日の流れ

- 7:00 起床 整容
- 7:30 朝食・口腔ケア
- 10:00 レクリエーション・入浴
- 12:00 昼食・口腔ケア
- 14:00 入浴・余暇活動
- 15:00 おやつ
- 17:30 夕食・口腔ケア
- 20:00 入眠介助



## 専門スタッフが在籍

理学療法士



日常動作の基本となる  
 身体機能の維持・  
 向上をサポート

言語聴覚士



話す・聞く・食べる  
 リハビリテーション

管理栄養士



一人ひとりの  
 「食べる楽しみ」  
 を大切に

# 昴の生活空間

当施設は、周囲を田園に囲まれ、自然と調和した温かみのある心休まる外観となっています。  
 1階に雪、2階に月・花と、合計3つのユニットを配置し、ゆったりとした中にもきめ細かなサービスを提供するよう心がけています。



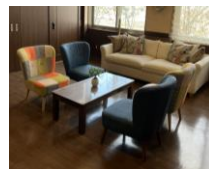
### < 1階 雪ユニット >



### < 2階 花ユニット、月ユニット >



多目的スペース



居室



浴室



共同生活スペース

